

...suite des témoignages

La Buanderie du Rivage est très heureuse d'avoir collaboré avec madame Sylvie Leblanc. Les œuvres répondaient exactement à notre vision de partenariat avec le milieu. Nos attentes ont été comblées et nous sommes très fiers du résultat. C'est une plus-value pour notre entreprise.

— Martin-Charles St-Pierre, directeur

Simplement WOW! Rien ne surpasse la beauté et la pureté d'un dessin d'enfant... Merci aux élèves de l'école Plein-Soleil pour cette œuvre magnifique!

— Guy Veillette, directeur, Carrefour jeunesse-emploi de Mékinac

Mots des créateurs



Le vitrail, c'est passionnant, c'est très original et, en plus, c'est inspirant pour notre futur travail.

— Amélie Bouchard, 10 ans

J'ai bien aimé travailler avec madame Sylvie. Ça donne de beaux résultats. Merci!

— Isaac Aubry-Ratelle, 10 ans

C'est vraiment passionnant. Ça donne le goût d'en refaire!

— Alexis Delisle, 10 ans

J'ai adoré mon expérience avec madame Sylvie.

J'espère la revoir un jour.

— Émile Périgny, 9 ans

Ce que j'ai aimé, c'est de voir tous les dessins réunis et la texture de la peinture.

— Félix-Antoine Roberge, 10 ans

J'ai trouvé que madame Sylvie était passionnée et ses explications étaient claires. J'aimerais beaucoup refaire cette activité.

— Esteban Bélanger Cloutier, 11 ans

J'ai aimé l'activité. Je me suis senti très calme.

— Samuel Gauthier, 10 ans

Quand j'ai appris que nous allions faire ce projet avec la vraie technique, j'ai aimé ce projet plus que tous les autres en arts plastiques.

— Leonardo Saad, 10 ans

Ça demande beaucoup de patience, mais le résultat est épatant!

— Alexis Duchemin, 11 ans

Merci à nos partenaires



CHAMBRE DES COMMUNES
HOUSE OF COMMONS
CANADA

ROBERT AUBIN
Député fédéral de Trois-Rivières



ASSEMBLÉE NATIONALE
QUÉBEC
Place aux citoyens

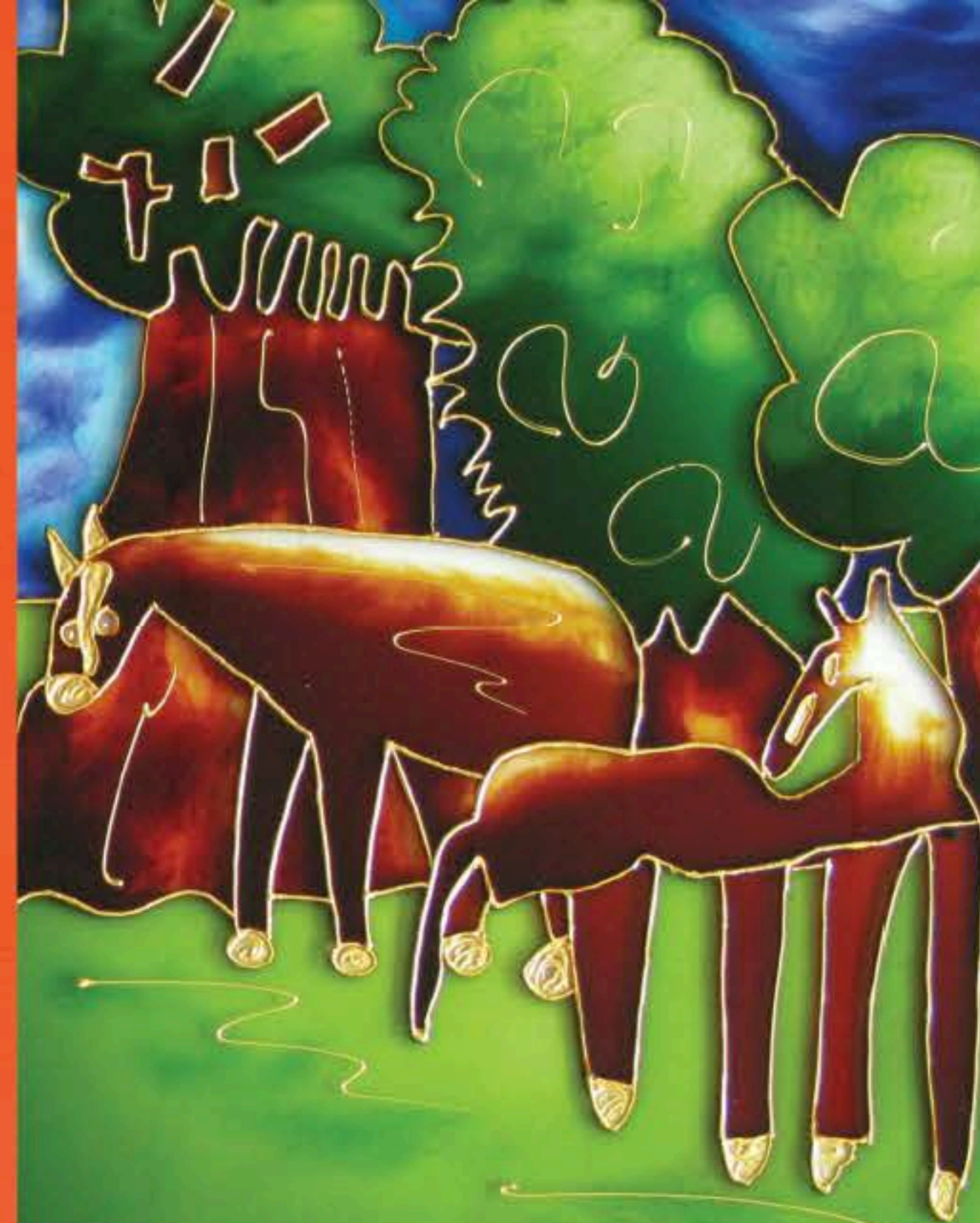
JULIE BOULET
Députée de Lavoie
Parti libéral du Québec
Membre du Bureau de l'Assemblée nationale

pēbēo

FABRICANT
DE COULEURS

absolu

Pour participer à notre
projet 2014-2015,
communiquez avec
Sylvie Leblanc
Tél. : 819 693-3170



Sur la route de
**l'éclosion
artistique**
3^e édition

Témoignages

Quel projet rassembleur pour tous les élèves! La passion était au rendez-vous!

— Isabelle Soumis, directrice, écoles Plein-Soleil, La Croisière et Primadel

Ce projet sera mémorable pour le personnel de l'école et pour les élèves. Ceux-ci ont eu l'immense privilège de vivre toutes les étapes de la démarche artistique, et ce, en collaborant étroitement avec une artiste reconnue. Quelle fierté pour les enfants d'avoir travaillé passionnément avec leurs pairs et de savoir que leurs œuvres seront exposées dans des lieux publics de Mékinac!

— Martine Trudel, enseignante, école Plein-Soleil

Les élèves ont eu la chance de créer une œuvre artistique très originale. Ils ont pu aussi expérimenter de nouvelles techniques. Projet très apprécié de tous.

— Patricia Déry, enseignante, école des Bâtisseurs

Merci madame Sylvie de partager votre don et votre savoir-faire à nos élèves. En plus de les ouvrir sur les arts et la culture, vous favorisez l'estime de soi, le dépassement et la coopération.

— Jacky Mélançon, éducateur, école Saint-Gabriel-Archange

Les élèves ont pu mettre à profit leur talent et leur créativité. De plus, ce projet leur a permis de travailler en collaboration et dans le respect et de développer leur patience et leur persévérance face aux autres et à la tâche.

— Isabelle Stoycheff, directrice adjointe,
école Saint-Gabriel-Archange

Un projet riche et novateur qui sait rassembler les jeunes. À travers ces œuvres, l'enfant avait à coopérer avec l'autre défi de mener à terme son vitrail.

— Jean-François Bédard, directeur, école Saint-Gabriel-Archange

Quel beau projet pédagogique! Chaque enfant y trouve sa place, avec sa différence! Merci beaucoup madame Leblanc!

— Hélène Côté, directrice, école des Bâtisseurs

Ce projet dépasse le côté artistique. Il tisse des liens entre l'école et la communauté. La culture, c'est le privilège de laisser sa trace dans la mémoire collective.

— Chantal Mélançon, conseillère pédagogique et responsable
Culture à l'école, Commission scolaire de l'Énergie

Tout un succès!



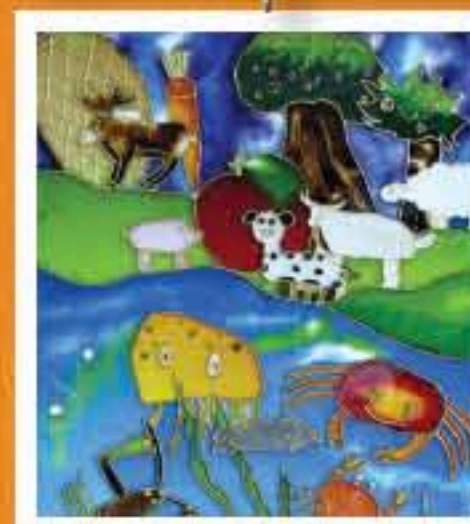
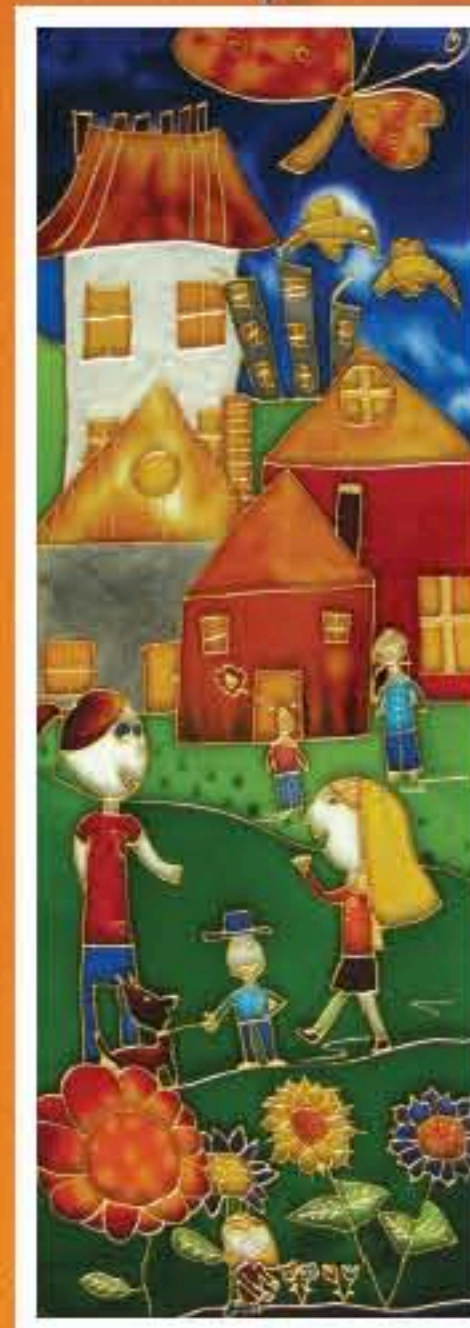
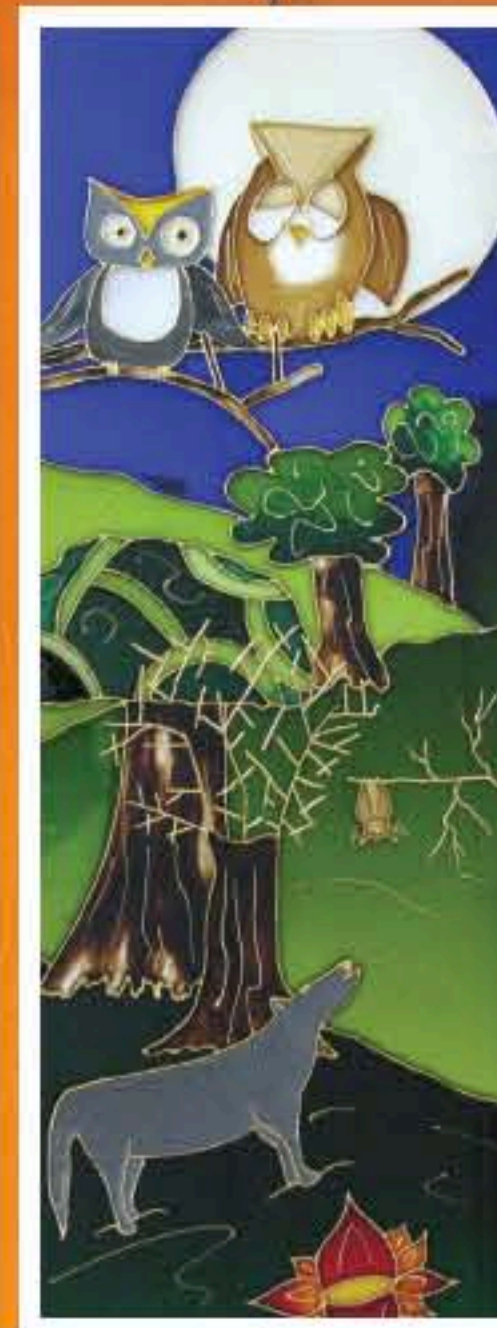
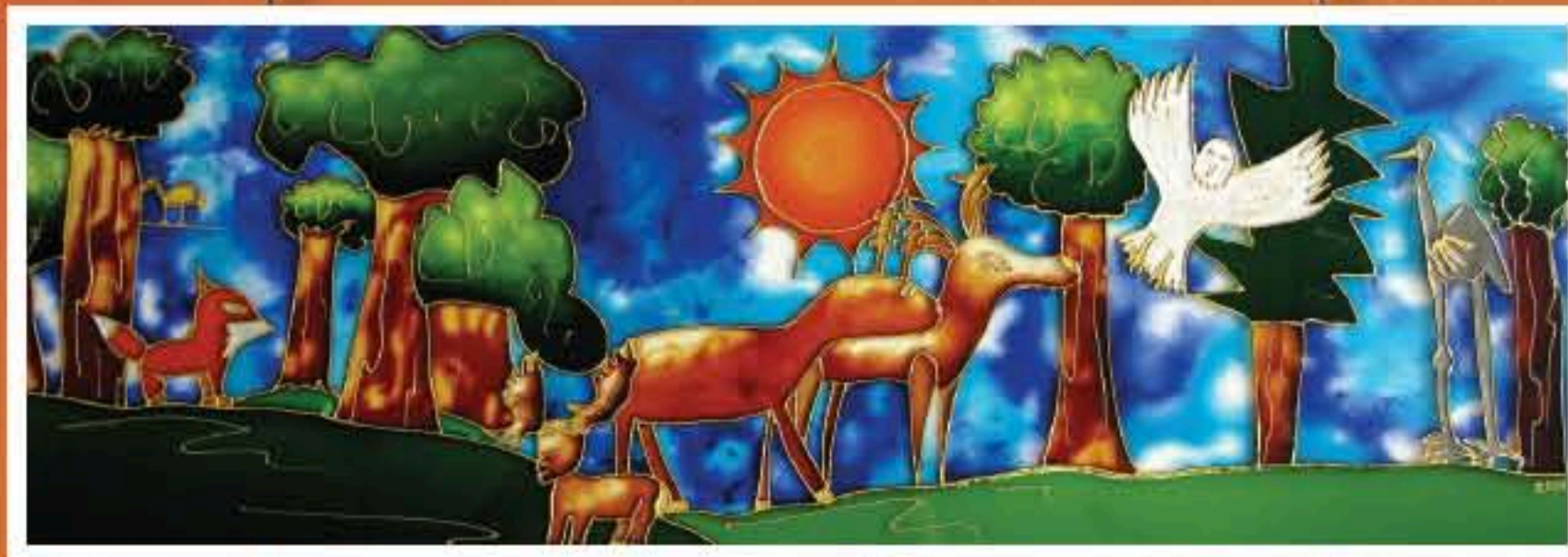
Cette année, **plus de 300 enfants** de 6 à 12 ans ont contribué à la troisième édition de l'Écllosion artistique.

La réalisation d'œuvres collectives sur verre a réuni trois régions, soit **Mékinac, Shawinigan et Trois-Rivières.**

L'excellent **travail d'équipe** des jeunes, la **collaboration étroite** des enseignants et des dirigeants des écoles ainsi que la **participation enthousiaste** de la communauté en font tout un succès!

Je suis fière de ce projet riche en expérience par lequel les enfants s'émerveillent et s'ouvrent à l'art par le collectif.

Sylvie Leblanc, artiste du verre
Programme Culture à l'école



Le circuit

Région de Shawinigan

Caisse Desjardins du Centre-Sud de Shawinigan

1500, 5^e Avenue, Shawinigan-Sud

Clinique dentaire Dupuis & Lacombe

425, 123^e Rue, Shawinigan-Sud

Coopérative funéraire de la Mauricie

2280, 5^e Avenue, Shawinigan-Sud

École des Bâisseurs

975, 111^e Rue, Shawinigan-Sud

La Boustifaille

1785, 5^e Avenue, Shawinigan-Sud

Marché IGA

2105, 5^e Avenue, Shawinigan-Sud

Méto Plus

4175, 12^e Avenue, Shawinigan-Sud

Meubles Jacob

560, avenue Broadway, Shawinigan

Région de Mékinac

Bibliothèque municipale de Hérouxville

1060, rue Saint-Pierre, Hérouxville

Caisse populaire Desjardins de Ste-Thècle - St-Adelpe

601, rue Principale, Saint-Adelpe

Chambre de commerce de Mékinac

645, route 153, Saint-Tite

Caisse Desjardins du Centre de Mékinac

400, rue Notre-Dame, Saint-Tite

Carrefour jeunesse-emploi de Mékinac

581, rue Saint-Paul, Saint-Tite

CSSS de la Vallée-de-la-Batiscan

750, rue du Couvent, Saint-Tite

École Primadel

511, rue Principale, Saint-Adelpe

École La Croisière

40, boul. Saint-Louis, Saint-Séverin

École Plein-Soleil

470, rue Goulet, Hérouxville

Hôtel de ville de Saint-Adelpe

150, rue Baillargeon, Saint-Adelpe

Municipalité de Saint-Séverin

1986, place du Centre, Saint-Séverin

Produits de nos grand-mères

71, rue Saint-François, Saint-Séverin

Région Trois-Rivières

Caisse populaire Desjardins du Passage

405, boul. Thibeau, T-R

Caisse Desjardins Les Estacades

670, boul. Thibeau, T-R

Buanderie Du Rivage

76, boul. Sainte-Madeleine, T-R

Commission scolaire du Chemin-du-Roy

1515, ch. Sainte-Marguerite, T-R

École Saint-Philippe

481, rue Bureau, T-R

École Sacré-Cœur

245, boul. Loranger, T-R

École alternative Saint-Sacrement

1745, boul. Saint-Louis, T-R

École Cardinal-Roy

4100, boul. des Forges, T-R

Corporation Spect-Arts Église Sainte-Cécile

568, rue Saint-Paul, T-R